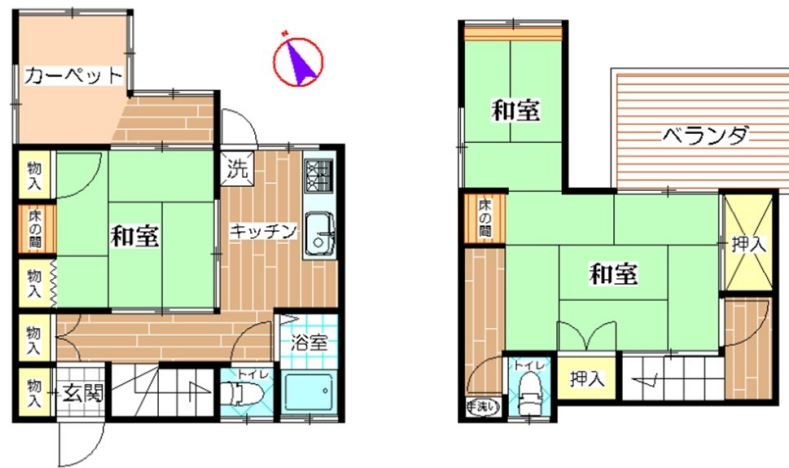


FOR RENT

賃料	管理費等
50,000円	0円

緑豊かな住宅地,平置駐車場



間取り	4K		
敷金	1ヶ月	礼金	-
敷引/償却金	-	保証金	-
物件種別	テラスハウス		
建物名・部屋番号	野火止5丁目貸家(テラスハウス) 東号室		
物件所在地	埼玉県新座市野火止5丁目 21-2		
交通	武蔵野線 新座駅 徒歩13分 東武東上線 志木駅 徒歩28分		
間取詳細			
構造・規模	木造 2階建 1-2階		
専有面積	32.89㎡	向き	南西
築年月	1966年2月	契約期間	2年
損害保険	有 23150円 2年	入居時期	即時
駐車場	有(敷地内) 8000円/月 ~ 駐輪場		
設備	エアコン,ガスコンロ設置可,バス・トイレ別,押入,室内洗濯機置場,収納有,洗濯機置場		
その他費用	[一時金] 入居時鍵交換: 12000円 入居時室内消毒: 20000円		
入居諸条件	ペット可 楽器等の使用不可		
保証会社	可 初回保証料: 賃料(管理費含む)の50%・年間保証料10,000円		
備考	ペット(猫2匹まで)飼育可能 犬の飼育は禁止です 自治会有り ゴミ当番有り 賃料は貸主様へ月々持参 退去時ルームクリーニング代貸主負担 ガスコンロ・温水洗浄便座は残留物の為、機能保証はございません。		

図面と現況が異なる場合は現況が優先となります。 間取りの「S」はサービスルーム(納戸)です。

情報更新日2018年1月23日

No.52000000551



国土交通大臣(12)第2135号
(一社)全国住宅産業協会、(公社)全日本不動産協会

志木営業所

埼玉県新座市東北2丁目29-26松栄ビル1F
TEL:048-472-1011 FAX:048-472-2121
E-mail: shiki@asahi-iv.co.jp
URL: http://shiki.asahi-iv.co.jp/



携帯サイトから物件詳細を閲覧できます!

取引態様	手数料負担の割合	貸主	0%	借主	100%
仲介元付(一般)	手数料配分の割合	元付	0%	客付	100%