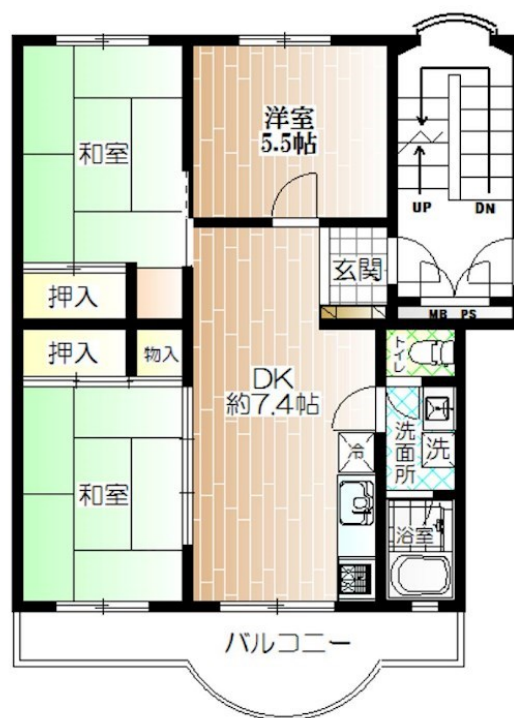


FOR RENT

賃料	管理費等
58,000円	0円

ここがおすすめ

分譲タイプ 閑静な住宅街 緑豊かな住宅地 大型タウン内 2F以上 リビングの隣和室 前面棟無 眺望良好 通風良好



間取り	3DK		
敷金	1ヶ月	礼金	無
敷引/償却金	-	保証金	-
物件種別	マンション(居住用)		
建物名・部屋番号	志木ニュータウン南の森番街1号棟 402号室		
物件所在地	埼玉県志木市館1丁目6-1		
交通	東武東上線 柳瀬川駅 徒歩10分 東武東上線 志木駅 徒歩19分		
間取詳細			
構造・規模	鉄筋コンクリート 5階建 4階		
専有面積	57.18㎡	向き	
築年月	1979年7月	契約期間	定期借家契約 5年
損害保険	有 23150円 2年	入居時期	即時
駐車場	空無 駐輪場 バイク置き場		
設備	システムキッチン ガスコンロ設置済 3口以上コンロ バス・トイレ別 浴室に窓 シャワー 洗面所独立		
その他費用	[一時金] 入居時室内消毒: 15000円 鍵交換費用: 21000円		
入居諸条件	ペット不可 楽器等の使用不可		
保証会社	必須(日本賃貸保証) 初回保証料50パーセント 年間保証料10,000円		
備考	<ul style="list-style-type: none"> ・再契約不可 ・お部屋は現状でのお引渡しです ・退去時のハウスクリーニング費用(一平米当たり 目役 500円税別) ・室内照明器具、暖房便座は機能保証無し 		

図面と現況が異なる場合は現況が優先となります。

間取りの「S」はサービスルーム(納戸)です。

情報更新日2018年1月20日

No.52000000557



国土交通大臣(12)第2135号
(一社)全国住宅産業協会、(公社)全日本不動産協会

志木営業所

埼玉県新座市東北2丁目29-26松栄ビル1F
TEL:048-472-1011 FAX:048-472-2121
E-mail: shiki@asahi-lv.co.jp
URL: http://shiki.asahi-lv.co.jp/



携帯サイトから物件詳細を閲覧できます!

取引態様	手数料負担の割合	貸主	0%	借主	100%
仲介元付(専任)	手数料配分の割合	元付	0%	客付	100%