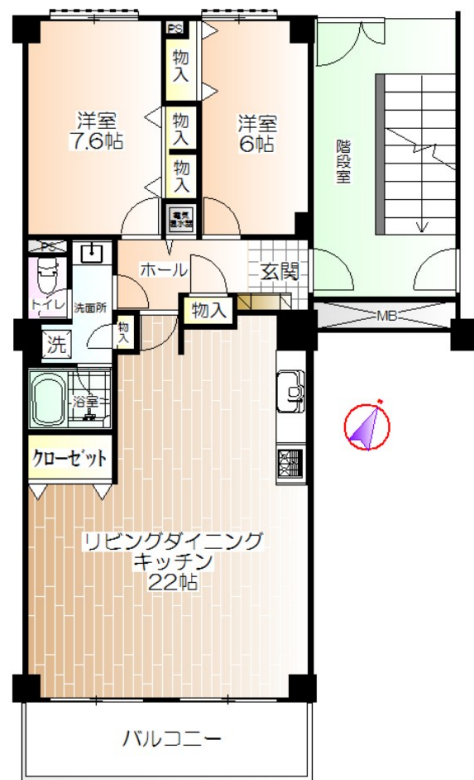


FOR RENT

賃料	管理費等
120,000円	0円

分譲タイプ 閑静な住宅街 緑豊かな住宅地 大型タウン内 高層階 2F以上 陽当たり良好 眺望良好 通風良好



図面と現況が異なる場合は現況が優先となります。

間取りの「S」はサービスルーム(納戸)です。

間取り	2LDK		
敷金	1ヶ月	礼金	無
敷引/償却金	-	保証金	-
物件種別	マンション(居住用)		
建物名・部屋番号	志木ニュータウン中央の森式番街6号棟		
物件所在地	埼玉県志木市館2丁目		
交通	東武東上線 柳瀬川駅 徒歩5分 東武東上線 みずほ台駅 徒歩23分		
間取詳細	洋室(7.6畳) 洋室(6畳) LDK(22畳)		
構造・規模	鉄筋コンクリート 14階建 13階		
専有面積	78.97㎡	向き	南東
築年月	1984年2月	契約期間	2年
損害保険	有 23150円 2年	入居時期	即時
駐車場	空無		
設備	エレベーター 敷地内遊び場 システムキッチン 3口以上コンロ IHキッチン グヒーター 食器洗浄乾燥機		
その他費用	[一時金] 室内消毒料: 16200円 鍵交換料: 25920円		
入居諸条件	ペット不可 楽器等の使用不可		
保証会社	必須(全保連) 初回保証料: 50パーセント 年間保証料10,000円		
備考	・退去時借主負担: ルームクリーニング代		

情報更新日2018年1月23日

No.52000000568



国土交通大臣(12)第2135号
(一社)全国住宅産業協会、(公社)全日本不動産協会

志木営業所

埼玉県新座市東北2丁目29-26松栄ビル1F
TEL:048-472-1011 FAX:048-472-2121
E-mail: shiki@asahi-lv.co.jp
URL: http://shiki.asahi-lv.co.jp/



携帯サイトから物件詳細を閲覧できます!

取引態様	手数料負担の割合	貸主	0%	借主	100%
仲介元付(専任)	手数料配分の割合	元付	0%	客付	100%