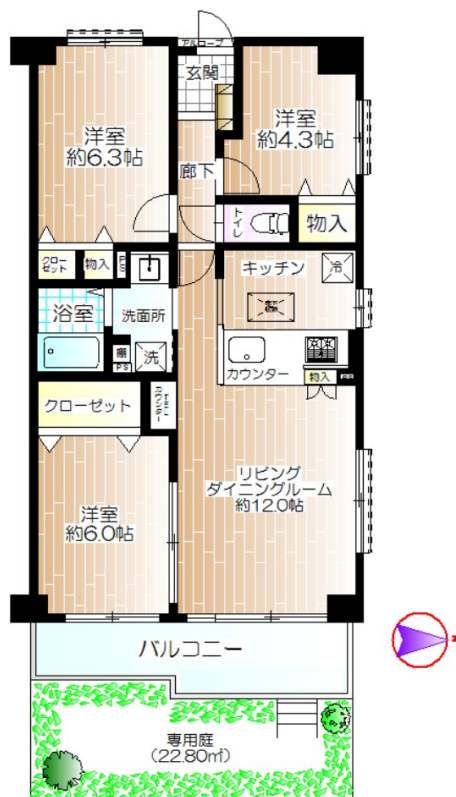


# FOR SALE

価格	間取りタイプ
1,650万円(税込)	3LDK

**POINT**



物件種目	マンション		
建物名	サンマンション志木ガーデン		
物件所在地	埼玉県志木市柏町3丁目9-67		
交通	東武東上線 柳瀬川駅 徒歩10分 東武東上線 志木駅 徒歩14分 東武東上線 みずほ台駅 徒歩27分		
専有面積	67.84㎡ (壁芯) (約20.52坪)	バルコニー面積	7.4㎡
構造規模	鉄筋コンクリート造9階建		
所在階	1階	総戸数	120戸
築年月	1986年7月31日	修繕積立金	10,090円
管理形態	全部委託	管理費	8,200円
駐車場			
土地権利	所有権		
現況	空き	引渡日	即時
建築確認番号	第151号	開発許可番号	
設備	トイレ:温水洗浄便座 / 角部屋 / フローリング / 洗濯機置場:室内有		
周辺施設	志木市立志木第三小学校 471m / 志木市立志木中学校 733m / ヤコ- 志木本町店 663m / いなげや 志木柏町店 878m / ロ-ソ 志木柏町店 422m / ド'ラッグ セイム 柳瀬川店 636m		
その他費用			
備考			

現況と異なる場合には現況を優先します。 間取りの「S」はサービスルーム(納戸)です。  
 価格は物件の代金総額を表示しており、消費税が課税される場合は税込と表記の上、税込価格で表示しております。

取引条件の有効期限:2018年2月20日

No.520000001516

お問合せ先



国土交通大臣(12)第2135号  
 (公社)首都圏不動産公正取引協議会

**志木営業所**

TEL:048-472-1011 FAX:048-472-2121

埼玉県新座市東北2丁目29-26松栄ビル1F

URL:<http://shiki.asahi-iv.co.jp/>

E-Mail:[shiki@asahi-iv.co.jp](mailto:shiki@asahi-iv.co.jp)

取引態様:売主

