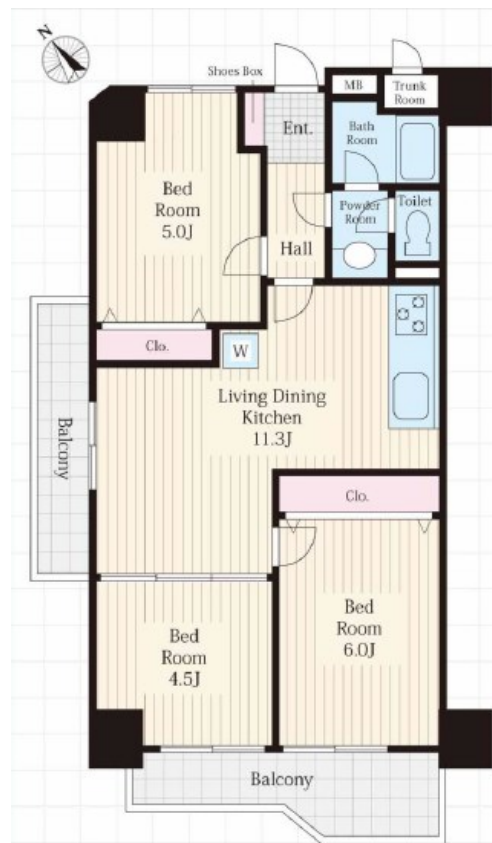


FOR SALE

価格	間取りタイプ
1,890万円(税込)	3LDK

POINT



物件種目	マンション		
建物名	第3ハイツアオキ		
物件所在地	埼玉県新座市東北2丁目		
交通	東武東上線 志木駅 徒歩8分		
専有面積	52.63㎡ (公簿) (約15.92坪)	バルコニー面積	8㎡
構造規模	鉄筋コンクリート造8階建		
所在階	5階	総戸数	25戸
築年月	1980年2月	修繕積立金	12,000円
管理形態	自主管理	管理費	11,360円
駐車場	有(敷地内) 8,000円		
土地権利	所有権		
現況	空き	引渡日	即時
建築確認番号		開発許可番号	
設備	角部屋 / 全室フローリング		
周辺施設	イオン新座店 199m / セブンイレブン志木駅南口店 197m / かきの木幼稚園 65m / 島忠ホームセンター新座店 481m / セブンイレブン志木駅南口店 197m		
その他費用			
備考			

現況と異なる場合には現況を優先します。 間取りの「S」はサービスルーム(納戸)です。
 価格は物件の代金総額を表示しており、消費税が課税される場合は税込と表記の上、税込価格で表示しております。

取引条件の有効期限:2018年2月19日

No.520000001517

お問合せ先



国土交通大臣(12)第2135号
 (公社)首都圏不動産公正取引協議会

志木営業所

TEL:048-472-1011 FAX:048-472-2121

埼玉県新座市東北2丁目29-26松栄ビル1F

URL:<http://shiki.asahi-iv.co.jp/>

E-Mail:shiki@asahi-iv.co.jp

取引態様:仲介

