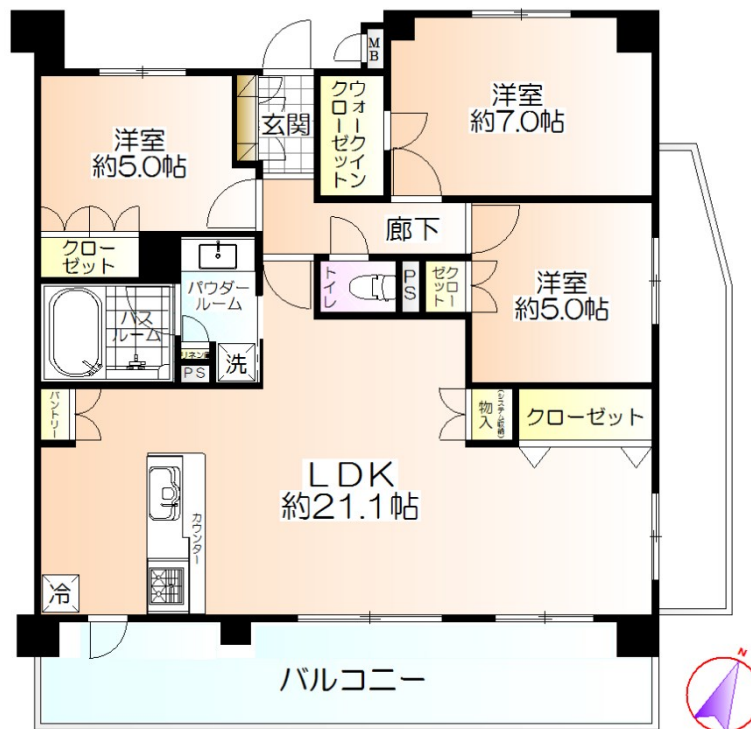


FOR SALE

価格	間取りタイプ
2,210万円(税込)	3LDK

POINT



物件種目	マンション		
建物名	レーベンスクエアリマインドヒルズ		
物件所在地	東京都八王子市櫛田町		
交通	京王高尾線 めじろ台駅 徒歩15分 京王高尾線 山田(東京)駅 徒歩18分 横浜線 八王子みなみ野駅 徒歩26分		
専有面積	82.91㎡(壁芯) (約25.08坪)	バルコニー面積	17.1㎡
構造規模	鉄筋コンクリート造12階建		
所在階	4階	総戸数	218戸
築年月	2009年1月	修繕積立金	6,480円
管理形態	全部委託	管理費	13,500円
駐車場	有(敷地内) 8,000円		
土地権利	所有権		
現況	空き	引渡日	即時
建築確認番号		開発許可番号	
設備	フローリング/ウォークインクローゼット/洗濯機置場:室内有/24時間換気システム/オートロック/都市ガス/エレベータ		
周辺施設	八王子市立横山第一小学校 1046m / 八王子市立櫛田中学校 834m / LOPIA(ビル) 八王子みなみ野店 828m / ミストップ 八王子市櫛田町店 125m / カルシア八王子櫛田店 404m / ドン・ホーテ めじろ台店 1082m		
その他費用			
備考			

現況と異なる場合には現況を優先します。 間取りの「S」はサービスルーム(納戸)です。
 価格は物件の代金総額を表示しており、消費税が課税される場合は税込と表記の上、税込価格で表示しております。

取引条件の有効期限:2018年2月22日

No.520000002059

お問合せ先



国土交通大臣(12)第2135号
 (公社)首都圏不動産公正取引協議会

志木営業所

TEL:048-472-1011 FAX:048-472-2121

埼玉県新座市東北2丁目29-26松栄ビル1F

URL:<http://shiki.asahi-iv.co.jp/>

E-Mail:shiki@asahi-iv.co.jp

取引態様:一般媒介

