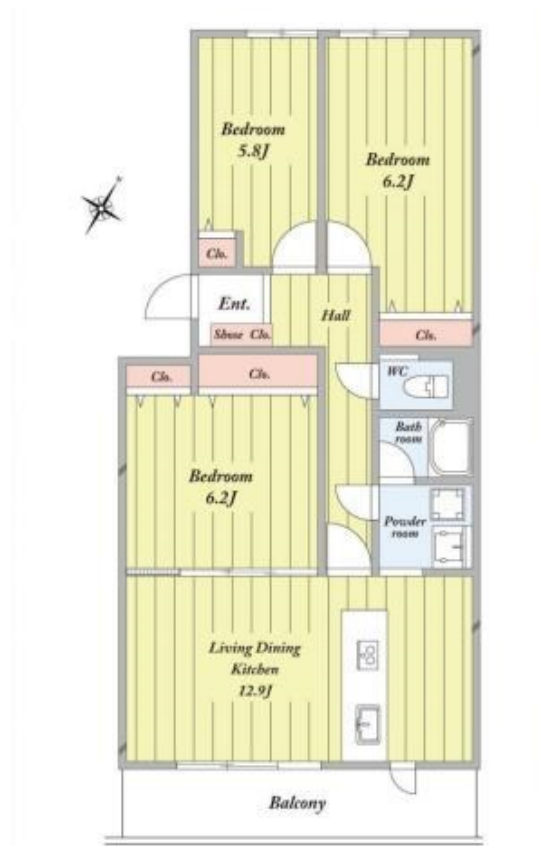


FOR SALE

価格	間取りタイプ
2,190万円(税込)	3LDK

POINT



物件種目	マンション		
建物名	志木ニュータウン南の森弐番館 7号棟		
物件所在地	埼玉県志木市館2丁目		
交通	東武東上線 柳瀬川駅 徒歩9分		
専有面積	74.52㎡ (壁芯) (約22.54坪)	バルコニー面積	8.6㎡
構造規模	鉄筋コンクリート造8階建		
所在階	1階	総戸数	64戸
築年月	1980年2月	修繕積立金	12,050円
管理形態	全部委託	管理費	10,100円
駐車場			
土地権利	所有権		
現況	空き	引渡日	即時
建築確認番号		開発許可番号	
設備	洗濯機置場:室内有		
周辺施設	志木市立志木第四小学校 274m / 志木市立志木第二中学校 603m / 志木市立館保育園 461m / ザットストア 柳瀬川駅前店 588m / ト'ラッグ セルス 柳瀬川店 812m / 志木市立柳瀬川図書館 623m		
その他費用			
備考			

現況と異なる場合には現況を優先します。 間取りの「S」はサービスルーム(納戸)です。
 価格は物件の代金総額を表示しており、消費税が課税される場合は税込と表記の上、税込価格で表示しております。

取引条件の有効期限:2018年2月22日

No.520000002072

お問合せ先



国土交通大臣(12)第2135号
 (公社)首都圏不動産公正取引協議会

志木営業所

TEL:048-472-1011 FAX:048-472-2121

埼玉県新座市東北2丁目29-26松栄ビル1F

URL:<http://shiki.asahi-lv.co.jp/>

E-Mail:shiki@asahi-lv.co.jp

取引態様:仲介

