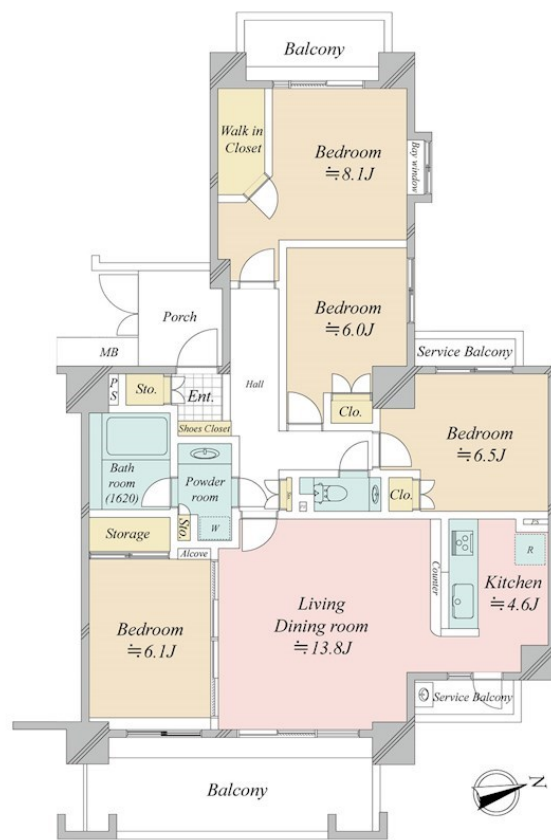


FOR SALE

価格	間取りタイプ
3,080万円	4LDK

POINT



物件種目	マンション		
建物名	マートルコート志木慶応通り		
物件所在地	埼玉県志木市本町5丁目		
交通	東武東上線 志木駅 徒歩5分 武蔵野線 北朝霞駅 徒歩21分 東武東上線 朝霞台駅 徒歩22分		
専有面積	100.35㎡ (壁芯) (約30.35坪)	バルコニー面積	21.1㎡
構造規模	鉄骨鉄筋コンクリート造15階建		
所在階	6階	総戸数	97戸
築年月	1999年6月	修繕積立金	12,630円
管理形態	全部委託	管理費	11,800円
駐車場	有(敷地内) 15,000円		
土地権利	定期賃借権 残存期間 50年1ヶ月 地代/月額 14,300円		
現況	居住中	引渡日	相談
建築確認番号	開発許可番号		
設備	浴室乾燥 / トイレ:温水洗浄便座 / 角部屋 / ウォークインクローゼット / ケーブルテレビ / 洗濯機置場:室内有 / インターホン:TV付 / オートロック:モニタ付 / 都市ガス / エレベータ		
周辺施設	志木市立志木中学校 1400m / 志木市立志木小学校 700m / KASUMI(カズミ)フードストア志木店 399m / Seria (セリア) マルイファミリー志木店 633m / ヤマダ 志木本町店 520m / アコル 宮戸店 692m		
その他費用	地代: 14,380円 / 月		
備考	定期借地契約50年 (2049年8月1日まで)		

現況と異なる場合には現況を優先します。 間取りの「S」はサービスルーム(納戸)です。
 価格は物件の代金総額を表示しており、消費税が課税される場合は税込と表記の上、税込価格で表示しております。

取引条件の有効期限:2018年2月12日

No.52000002304



国土交通大臣(12)第2135号
 (公社)首都圏不動産公正取引協議会

志木営業所

TEL:048-472-1011 FAX:048-472-2121

埼玉県新座市東北2丁目29-26松栄ビル1F

URL:<http://shiki.asahi-lv.co.jp/>

E-Mail:shiki@asahi-lv.co.jp

取引態様:仲介

